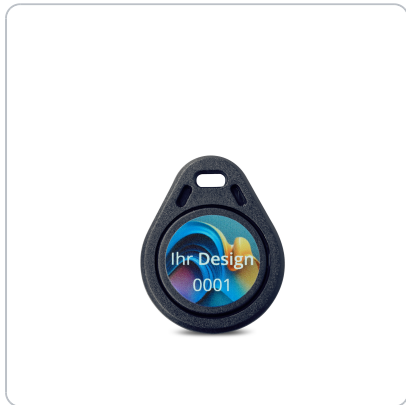


Artikelnummer: 68942U

# RFID Anhänger ABS - 40 x 32 mm - EM4200 - schwarz - bedruckt | schwarz



## Produktinformationen

Wir bedrucken unsere Kunststoff-Anhänger im modernen Digital-UV-Direktdruckverfahren, das eine hohe Auflösung, Farbgenauigkeit und Haltbarkeit bietet. Dieser individuell bedruckbare Schlüsselanhänger zeichnet sich durch das wasserfeste Material und seine ausgeprägte Temperaturbeständigkeit aus. Für Ihr Wunschdesign laden Sie sich einfach unsere passende [Druckvorlage](#) herunter und stellen Sie uns Ihr gewünschtes Drucklayout komfortabel über unseren Konfigurator zur Verfügung.

## Kurzbeschreibung

- ABS-Material, Kunststoff, starr
- Format: 40 x 32 mm
- ein-oder beidseitige Bedruckung des Anhängers
- 4-farbig bedruckbar
- Chipsatz: EM4200 RFID-Chip (125 kHz)
- **Hinweis:** Schlüsselringe sind separat beigelegt

## Produktbeschreibung

### RFID-Produkt

Der Anhänger besteht aus einem robusten und wasserfesten ABS Material und hat ein Format von 40 x 32 mm bei einer Materialstärke von 4,3 mm. Durch die Integration des Original NXP EM4200 RFID-Chips kann lediglich die Seriennummer des Anhängers ausgelesen werden, um so kompatible Türsprech- und Schließanlagen (u. A. DoorBird Systeme) zu bedienen.

### Druck

Unsere Anhänger werden im modernen Digital-UV-Direktdruckverfahren bedruckt, das eine hohe Auflösung, Farbgenauigkeit und Haltbarkeit bietet. Dadurch ist es möglich, Bilder in fotorealistischer Qualität darzustellen oder auch winzige Schriftgrößen gut lesbar abzdrukken. Diese umweltfreundliche Technologie ermöglicht es uns, Ihre Produkte ein- oder beidseitig zu personalisieren und mit Logos, Bildern, Texten oder anderen Designs aus einem großen Farbspektrum zu versehen. Die aufgetragene

Farbschicht ist abriebfest sowie beständig gegen Wasser, Sonnenlicht und Chemikalien.

**Hinweis:** Die einseitige Bedruckung ist im Produktpreis inbegriffen. Für die Einrichtung eines einseitigen/beidseitigen Drucks wird zusätzlich eine einmalige Einrichtungspauschale berechnet.

Über den Konfigurator können Sie den Druck des Anhängers hinzufügen. Die passende [Druckvorlage](#) für den Druck eines Freimotivs finden Sie hier.

## Chipsatz

Der ABS Anhänger ist mit dem Original NXP EM4200 RFID Chip ausgestattet. Der RFID Chip unterstützt lediglich das Auslesen der Seriennummer. Der Chipsatz des Anhängers ist nicht für die Nutzung mit einem Smartphone sondern für kompatible Türsprech-/ Schließanlagen geeignet. Sprechen Sie im Zweifel Ihren Systemanbieter an, um die Kompatibilität bestätigen zu lassen.

## Produkteigenschaften

<b>Artikelnummer</b>	68942U
<b>Antennenformat</b>	22 mm
<b>Maße</b>	40 x 32 mm (B x H)
<b>Verfügbare Farben</b>	schwarz, blau
<b>Materialstärke</b>	4,3 mm (T)
<b>Lagertemperatur</b>	Min -55°C - Max +125°C
<b>Frequenz</b>	125 kHz
<b>Arbeitstemperatur</b>	Min -25°C - Max +70°C
<b>Anzahl Schreibvorgänge</b>	100.000 Mal
<b>Detailfarbe</b>	schwarz
<b>Gewicht</b>	4 g
<b>Funktionen</b>	nicht lesbar, nur die Seriennummer wird ausgelesen
<b>Farbkategorie</b>	schwarz
<b>Material</b>	ABS
<b>Kompatibilität</b>	für kompatible Schließanlagen
<b>Produktform</b>	oval
<b>Antenne</b>	Kupfer
<b>Art</b>	Anhänger
<b>Auslieferungsmöglichkeiten</b>	einzel
<b>Chip</b>	EM4200
<b>Wasserfestigkeit</b>	wasserfest (IP67)

## Weitere Bilder